

Zalévací přímá spojka

Typ **MRO** a **M**

$U_0/U (U_m)$ 0.6/1 (1.2) kV

Použití

Univerzální spojky pro spojování kabelů a vodičů s izolací z PVC, PE, XLPE a EPR jako např. AYKY, CYKY, E-A2X2Y.

Oblasti použití:

- vnitřní prostory (MRO)
- venkovní prostředí
- v zemi
- ve vodě (např. přívody pro ponorná čerpadla)
- instalační kanály

Vlastnosti



- vynikající elektrické vlastnosti
- absolutní podélná i příčná vodotěsnost
- vysoká mechanická odolnost
- odolnost proti chemickým vlivům (ropné produkty, alkálie) a UV-záření
- dvoukomponentní PUR pryskyřice až 40 měsíců skladovatelnost
- kvalitní, pevná průhledá skořepina
- snadná optická kontrola spojení před zalitím
- velký plnicí otvor příp. trychtýř pro snadné zalití
- M0, M1, M2, M3 und MRO umožňují zalévání i ve vertikální poloze
- velmi jednoduchá a rychlá montáž
- okamžitá provozuschopnost

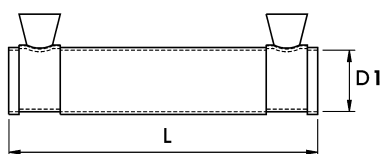
Zkoušky

odpovídají DIN VDE 0278, díl 1 a 3

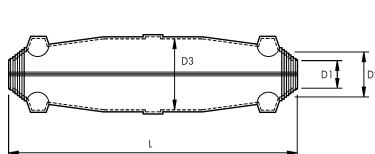
Rozměry

Typ	L mm	D ₁ mm	D ₂ mm	D ₃ mm
MRO 2	120	26		
MRO 5	180	26		
M0	185	6	15	32
M1	240	9	22	40
M2	267	17	30	45
M2 1/2	310	21	37	58
M3	354	25	42	70
M4	432	29	52	90
M5	550	40	62	110
M6	660	50	78	145
M7	900	48	80	150
M8	1100	50	90	150

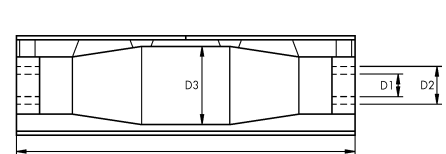
M0 – M6



M0 – M6



M7 – M8



MRO přiřazení

Art.-Nr.	Typ	průměr kabelu max. mm	kabel/vedení								
			NYM, AYKY, EA2X(2)Y max. jmenovitý průřez mm ²					A-2YY max. průměr žíly mm			
			1 x	2 x	3 x	4 x	5 x	4 x	5 x	8 x	16 x
124507	MRO2	16	25	6	4	2.5	1.5	1.8	1.4	0.9	
124508	MRO5	16	25	6	4	4	2.5		1.8	1.4	0.9

M přiřazení pro kabel a vedení

Art.-Nr.	Typ	průměr kabelu max. mm	NYM, AYKY, EA2X(2)Y max. jmenovitý průřez mm ²					AYKCY max. jmenovitý průřez mm ²		NYFGY max. jmenovitý průřez mm ²	
			1 x	2 x	3 x	4 x	5 x	3 x	4 x	3 x	4 x
124293	M0	6 - 15	25	10	6	6	2.5				
124294	M1	9 - 22	95	25	16	16	6	10/ 10			
124295	M2	17 - 30	185		35	25	16	25/ 25	16/ 16	16	16
124296	M2 1/2	21 - 37	300		70	50	35	35/ 35	25/ 25	35	35
124297	M3	26 - 42	400		95	70	50	50/ 50	50/ 25	50	50
124298	M4	29 - 52	500		120	95	70	95/ 95	70/ 35	95	95
124299	M5	42 - 62			240	185		150/150	120/ 70	120	120
124300	M6	50 - 78			300	240		240/240	240/ 120	240	240
124308	M7	48 - 80				300					
124309	M8	50 - 90				400					

M – přiřazení pro ovládací a signalní kabely

Art.-Nr.	Typ	průměr kabelu mm	počet žil pro A-2YY průměr žíly			počet párů pro A-2Y průměr žíly	
			0.9 mm	1.4 mm	0.4 mm	0.6 mm	0.8 mm
124293	M0	6 - 15	16	8	6 - 20	6 - 10	6
124294	M1	9 - 22	56	21	30 - 70	20 - 30	10 - 20
124295	M2	17 - 30	114	56	100 - 150	40 - 70	30 - 40
124296	M2 1/2	21 - 37	154	96	200 - 250	100 - 120	50 - 70
124297	M3	26 - 42	200	133	300	150	100 - 120

Obsah dodávky

- průhledá skořepina
- PUR pryskyřice v míchacím sáčku s přesným poměrem komponentů
- nalévací a odvzdušňovací trychtýře
- rukavice
- izolační PVC páska
- ilustrovaný montážní návod

Příslušenství

úhlový trychtýř pro vertikální zalévání spojek M0, M1, M2, M3, MRO.
s potřebným příslušenstvím lze ve spojkách typu M spojovat také kabely s papírovou izolací
spojky s označením M..B jsou vybaveny pryskyřicí UG, mají atest ČBÚ a jsou určeny pro hlubinné doly, Metro apod.

detailní informace o pryskyřicích CELLPACK jsou uvedeny v kapitole B3