

Zalévací přímá spojka

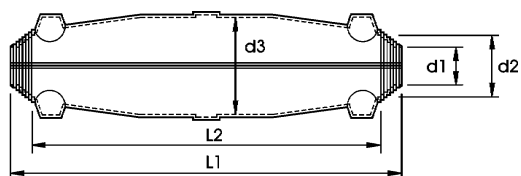
Typ M.MSPB6

Pro papírem izolované a plastové kabely bez vnější vodivé vrstvy do $U_0/U (U_m)$ 3,6/6 (7.2) kV

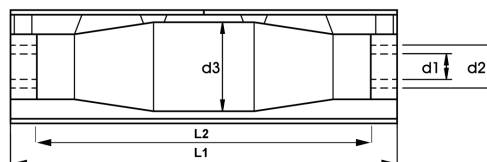
- Použití** Přechodové spojky typ M.MSPB6 jsou určeny pro spojování plastových kabelů s tzv. jednoplášťovými kabely s papírovou izolací. Např. pro přechod z kabelu ANKO.. na kabel AYKCY v prostředí
- vnitřním i venkovním
 - v zemi a ve vodě
 - kabelových kanálech a lávkách
- Konstrukce** Papírový kabel je uzavřen smršťovacími díly. Pro zaručení izolačních vzdáleností žil jsou použity distanční návleky na spojovače. Pancíř, olovený plášť a stínění kabelů je propojeno pocínovaným lankem a pocínovanou Cu punčoškou. Přes spojované místo jsou umístěny dvě poloviny průhledné zalévací skořepiny utěsněné na přechodu na pláště spojovaných kabelů. Skořepina je následně zalita dvoukomponentní PUR pryskyřicí typ EG.
- Vlastnosti**
- vynikající elektrické vlastnosti
 - absolutní podélná i příčná vodotěsnost
 - vysoká mechanická odolnost
 - odolnost proti chemickým vlivům (ropné produkty, alkálie) a UV-záření
- Obsah dodávky** standardně: jeden kus pro tři fáze bez spojovačů.
- Poznámka** pocínovanou Cu punčošku je nutno před spojením kabelů nasunout do parkovací polohy na jednom z plášťů. Pro vertikální zalití spojky objednejte uvedené úhlové trychtýře. Teplem smrštitelné příslušenství pro utěsnění papírového kabelu se skládá z rozdělovací hlavy a smršťovacích trubic.



M4MSPB6 – M6MSPB6



M7MSPB6 – M8MSPB6



Rozměry

Typ	L_1 mm	L_2 mm	d_1 mm	d_2 mm	d_3 mm
M4MSPB6	432	384.0	28.9	52	90
M5MSPB6	550	503.2	41.6	62	110
M6MSPB6	660	600.0	50.0	78	145
M7MSPB6	900	800.0	48.0	80	150
M8MSPB6	1100	1000.0	50.0	90	150

Přirazení

Art.-Nr.	Typ	průměr kabelu mm	AYKCY jmenovitý průřez/mm ²	ANKO...
124334	M4MSPB6	29 - 55	3 x 70	3 x 70
124335	M5MSPB6	42 - 65	3 x 120	3 x 120
124336	M6MSPB6	50 - 78	3 x 240	3 x 240